

**Országos
kompetenciamérés
2022**

Természettudomány

Intézményi jelentés

10. évfolyam

Tolnai Szent István Katolikus Gimnázium

7130 Tolna, Bajcsy-Zsilinszky Endre utca 73.

OM azonosító: 036385



BELÜGYMINISZTERIUM



OKTATÁSI
HIVATAL



Köznevelési Mérés
Értékelési Osztály

FIGYELEM! Kérjük, tartsa szem előtt, hogy a 2020/2021. tanévtől a képzési formák megváltoztak. A jelentésben szereplő technikai elnevezésű viszonyítási csoportba a technikai képzés és a szaggimnáziumi képzés tartozik. A szakképző iskolák viszonyítási csoportba a szakképző iskolai képzés, a szakközépiskolai képzés és a szakiskolai képzés tartozik.

Az emberi erőforrások minisztere 5/2020. (III. 19.) EMMI határozata értelmében a 2019/2020. tanévi országos kompetenciamérés elmaradt, így nem érhetők el a 2020. évi mérési eredmények.

A létszámtáblázatok tartalma a 2021/2022. tanévi méréstől kezdődően mérési területenként eltérő lehet.

A feladatellátási helyek kódtáblázata

A	001 - Tolnai Szent István Katolikus Gimnázium (6 évfolyamos gimnázium) (7130 Tolna, Bajcsy-Zsilinszky Endre utca 73.)
B	001 - Tolnai Szent István Katolikus Gimnázium (4 évfolyamos gimnázium) (7130 Tolna, Bajcsy-Zsilinszky Endre utca 73.)



Természettudomány

Létszámadatok

Az intézmény létszámadatai a 10. évfolyamon

A feladatellátási hely kódja	Képzési forma	Tanulók száma						
		Összesen	SNI	Mentesült*	BTMN	HHH	Figyelembe vehető**	Jelentésben szereplő
A	6 évfolyamos gimnázium	37	1	0	2	0	37	33
B	4 évfolyamos gimnázium	22	0	0	2	0	22	21
Összesen		59	1	0	4	0	59	54

* A mentesség a matematika, a szövegértés és a természettudomány mérésekre megegyezik. Ezek a területeken a tanuló csak a teljes mérésen mentesülhet. A nyelvi méréseken a tanulók mentesülhetnek az egész mérés vagy csupán a mérés egy része alól, illetve vannak, akik rövidített tesztet töltenek ki. Ugyanazon tanulóra a mentesség eltérhet a nyelvi és a másik három mérési területen.

** Figyelembe vehetők azok a tanulók, akiknek, amennyiben nem hiányoztak, eredményei szerepelnek a jelentésben. Ezek azok a tanulók, akik nem mentesültek a felmérés megírása alól és nem küzdenek egyéb pszichés fejlődési zavar tartós és súlyos rendellenességével.

A Háttérkérdőívre és a családháttér-indexre vonatkozó létszámadatok

A feladatellátási hely kódja	Képzési forma	Tanulók száma				A feladatellátási helynek van-e a CSH-index alapján becsült várható eredménye?
		Figyelembe vehető	Háttérkérdőívet kitöltötte*	Van CSH-indexe**	Jelentésben szereplő és van CSH-indexe***	
A	6 évfolyamos gimnázium	37	0	0	0	Nincs
B	4 évfolyamos gimnázium	22	1	1	1	Nincs
Összesen		59	1	1	1	

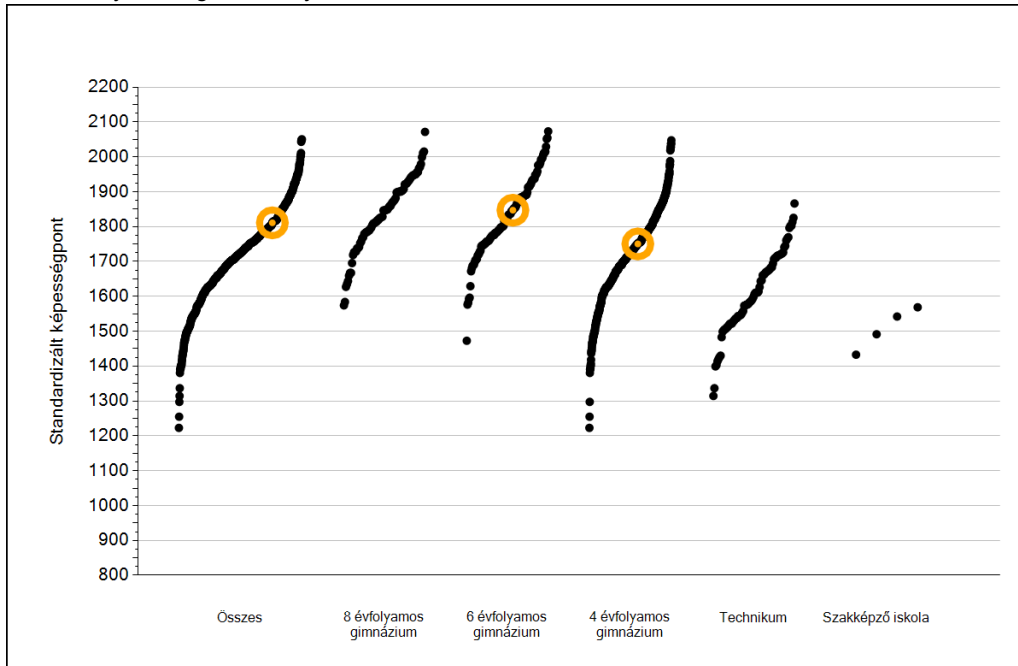
* Minden olyan tanuló szerepel ebben a létszámban, aki az adott feladatellátási helyen tanul, és a Háttérkérdőívből legalább 5 kérdést megválaszolt.

** Azok a tanulók szerepelnek a létszámban, akik alapján a feladatellátási hely átlagos CSH-indexe számolható, vagyis minden szükséges információt megadtak a Háttérkérdőívben és figyelembe vehetők a feladatellátási hely átlagos eredményeiben.

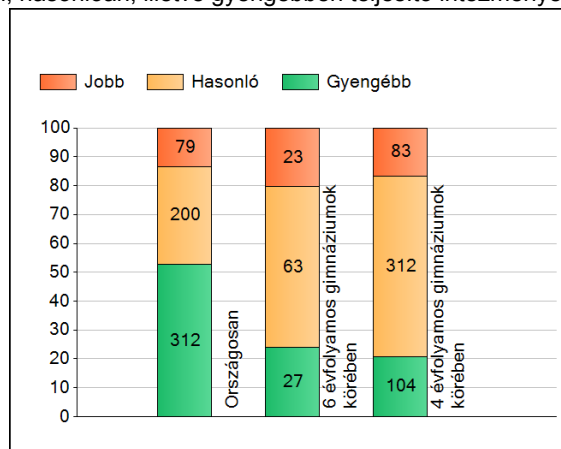
*** Azok a tanulók szerepelnek a létszámban, akik alapján a feladatellátási hely átlagos CSH-indexe számolható és az adott mérési terület jelentésében szerepelnek. Az egyes mérési területeken a CSH-indexszel rendelkezők száma eltérhet.

1a Átlageredmények

Az intézmények átlageredményeinek összehasonlítása



A szignifikánsan jobban, hasonlóan, illetve gyengébben teljesítő intézmények száma és aránya (%)



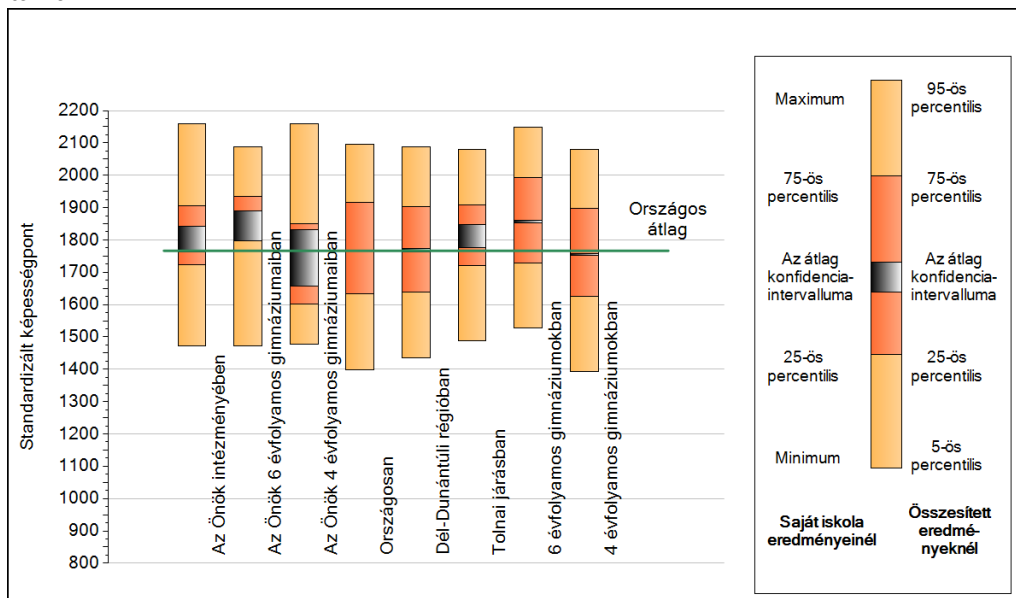
A tanulók átlageredménye és az átlag megbízhatósági tartománya (konfidencia-intervalluma)

Az Önök intézményében	1811 (1764;1841)
Az Önök 6 évfolyamos gimnáziumaiban	1847 (1797;1889)
Az Önök 4 évfolyamos gimnáziumaiban	1750 (1658;1830)
Országosan	1767 (1765;1768)
8 évfolyamos gimnáziumokban	1853 (1847;1860)
6 évfolyamos gimnáziumokban	1855 (1852;1861)
4 évfolyamos gimnáziumokban	1755 (1753;1756)
Technikumokban	1629 (1623;1638)
Szakképző iskolákban	1510 (1453;1570)

1b

A képességeloszlás néhány jellemzője

A tanulók képességeloszlása az Önök intézményében és azokban a részpopulációkban, amelyekbe Önök is tartoznak

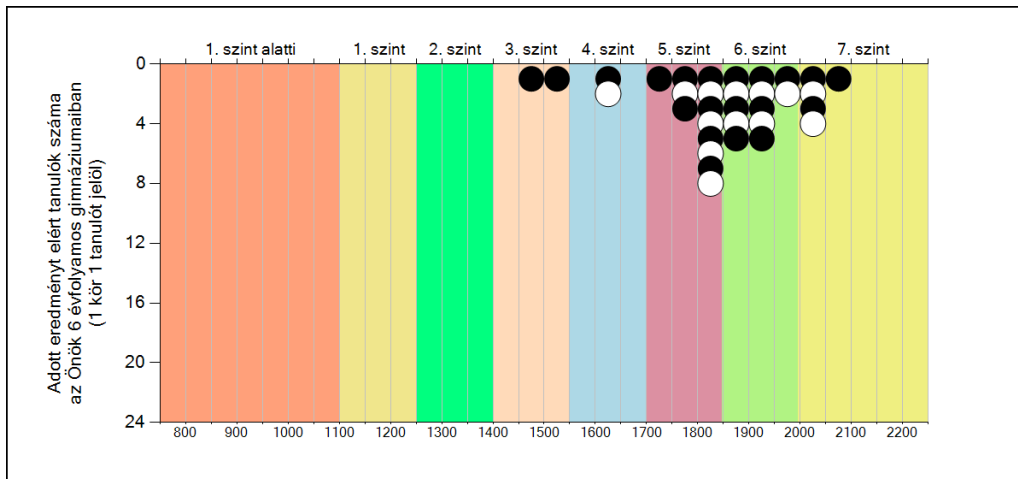
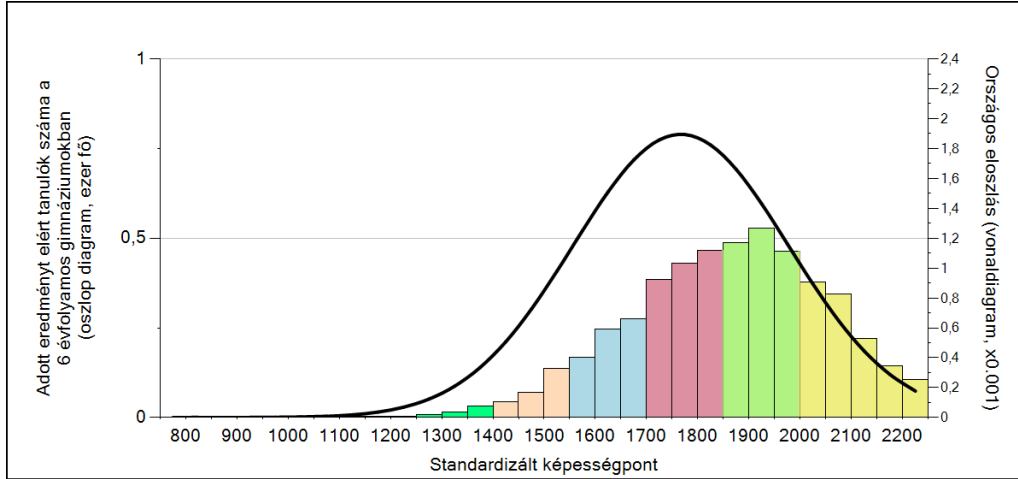


A tanulók képességeloszlása az egyes részpopulációkban

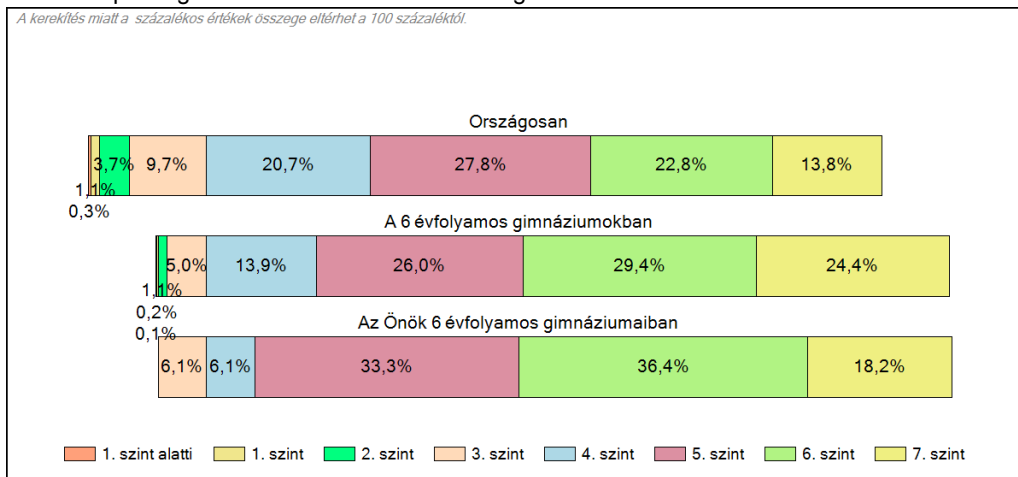
	Min. / 5-ös perc.	25-ös perc.	Átlag (konf. int.)	75-ös perc.	Max. / 95-ös perc.
Az Önök intézményében	1473	1722	1811 (1764;1841)	1906	2159
Az Önök 6 évfolyamos gimnáziumaiban	1473	1800	1847 (1797;1889)	1933	2088
Az Önök 4 évfolyamos gimnáziumaiban	1479	1602	1750 (1658;1830)	1850	2159
Országosan	1398	1634	1767 (1765;1768)	1915	2095
Dél-Dunántúli régióban	1436	1637	1768 (1763;1772)	1902	2087
Tolnai járásban	1487	1720	1811 (1777;1847)	1908	2080
6 évfolyamos gimnáziumokban	1529	1730	1855 (1852;1861)	1994	2148
4 évfolyamos gimnáziumokban	1392	1625	1755 (1753;1756)	1899	2080

1c Képességeloszlás

Az országos eloszlás, valamint a tanulók eredményei a 6 évfolyamos gimnáziumokban és az Önök 6 évfolyamos gimnáziumaiban

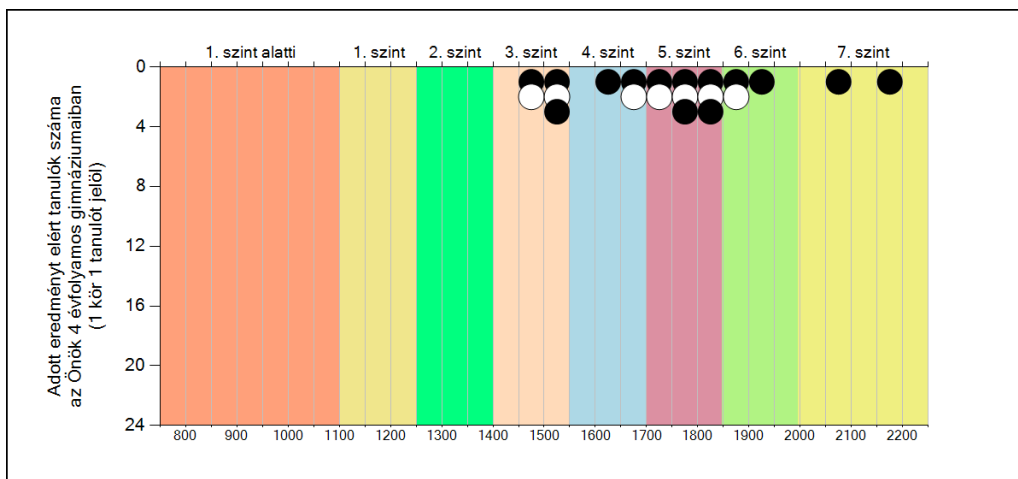
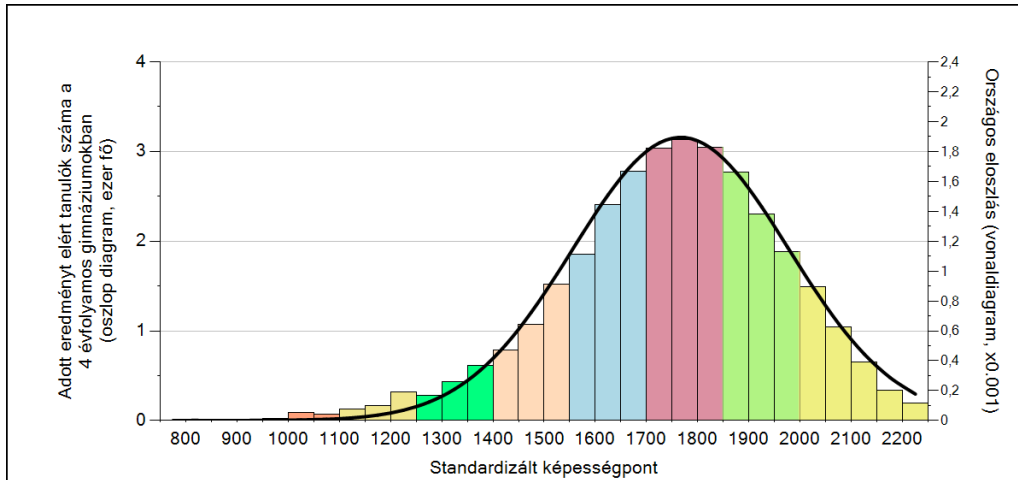


A tanulók képességszintek szerinti százalékos megoszlása

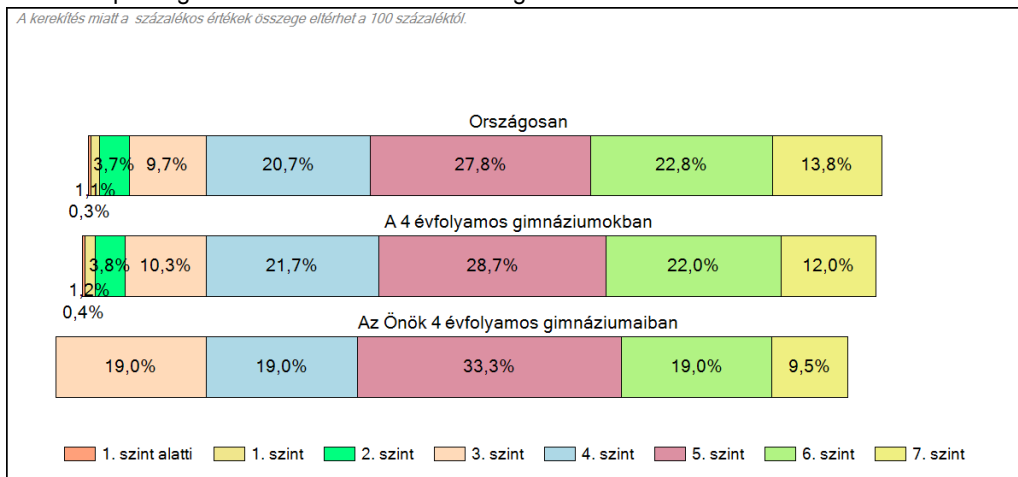


1c Képességeloszlás

Az országos eloszlás, valamint a tanulók eredményei a 4 évfolyamos gimnáziumokban és az Önök 4 évfolyamos gimnáziumaiban



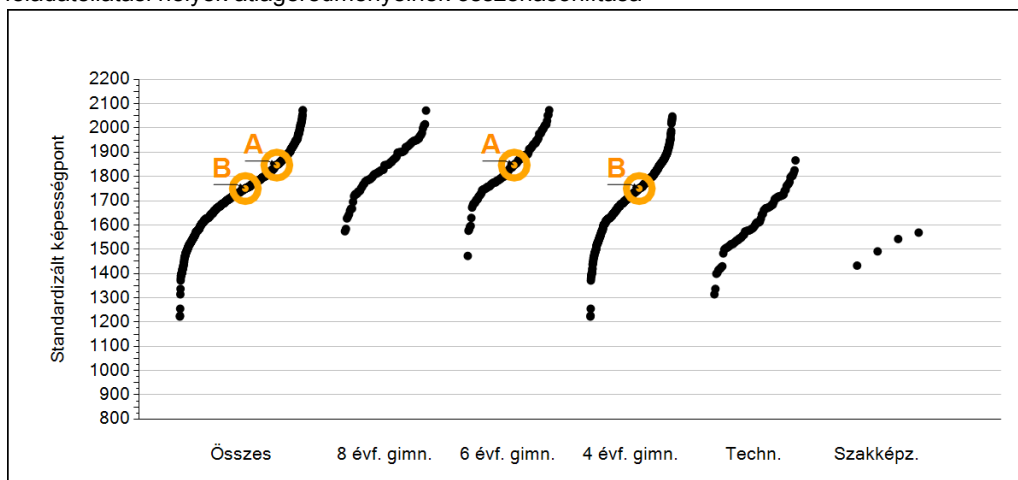
A tanulók képességszintek szerinti százalékos megoszlása



2a

Átlageredmények feladatellátási helyenként

A feladatellátási helyek átlageredményeinek összehasonlítása



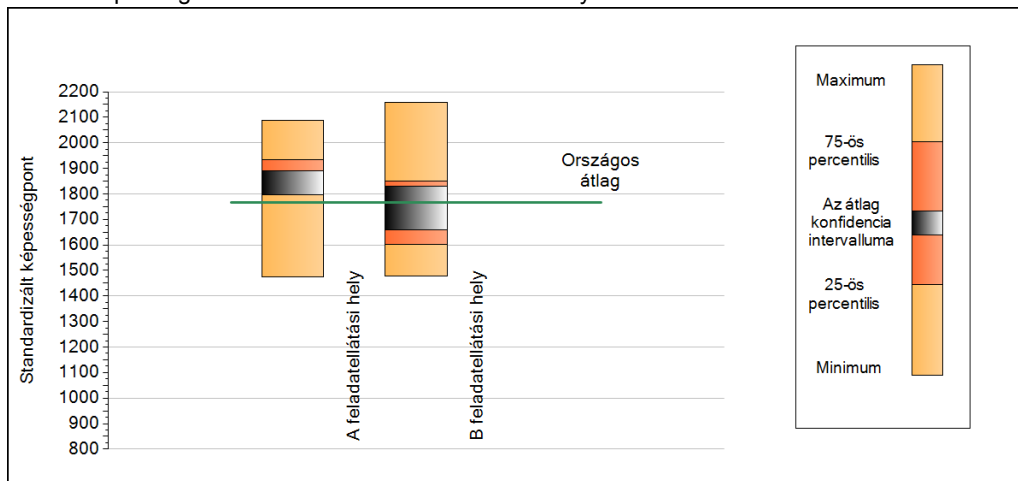
A tanulók képességeloszlása az Önök feladatellátási helyein

A feladatellátási hely	1847 (1797;1889)
B feladatellátási hely	1750 (1658;1830)

2b

A képességeloszlás néhány jellemzője feladatellátási helyenként

A tanulók képességeloszlása az Önök feladatellátási helyein



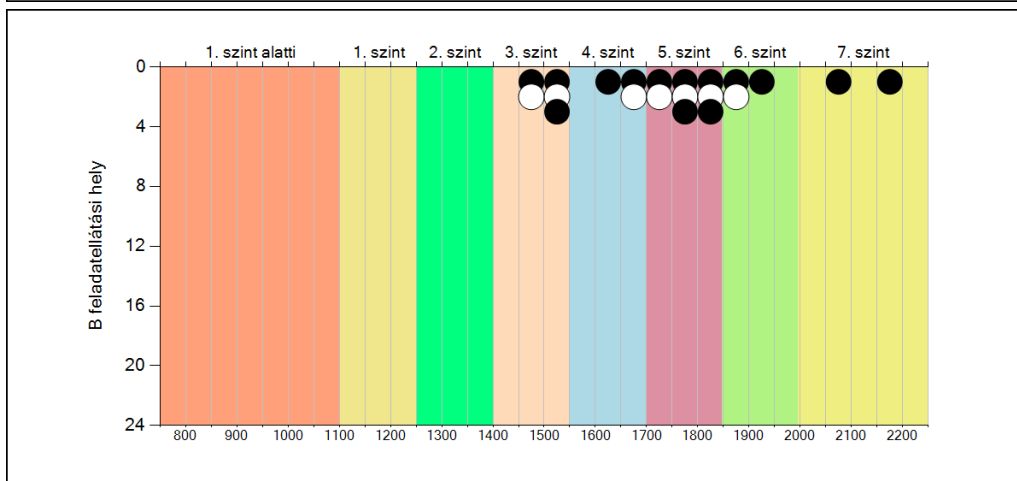
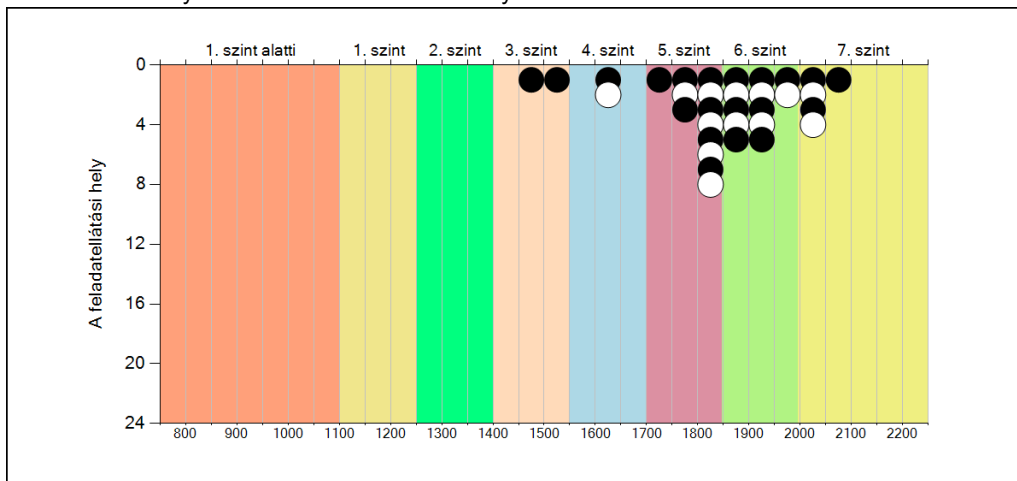
A tanulók képességeloszlása az Önök feladatellátási helyein

	Min. / 5-ös perc.	25-ös perc.	Átlag (konf. int.)	75-ös perc.	Max. / 95-ös perc.
A feladatellátási hely	1473	1800	1847 (1797;1889)	1933	2088
B feladatellátási hely	1479	1602	1750 (1658;1830)	1850	2159

2c

A képességeloszlás feladatellátási helyenként

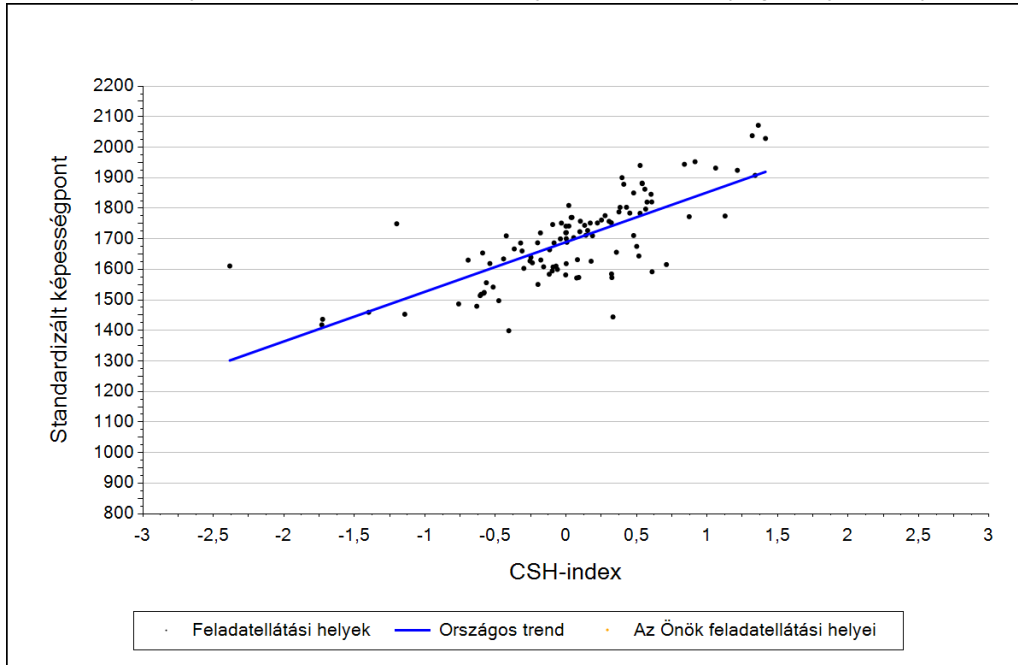
A tanulók eredményei az Önök feladatellátási helyein



Természettudomány

3a Átlageredmény a CSH-index tükrében feladatellátási helyenként*

A feladatellátási helyek tanulóinak a CSH-index alapján várható és tényleges teljesítménye



Feladatellátási helyeik eredménye a regressziós becslés alapján várható eredmény tükrében

A feladatellátási hely	A feladatellátási hely tényleges eredménye	1847	(1797;1889)
	Várható eredmény a tanulók átlagos CSH-indexe alapján	-	
A feladatellátási hely CSHI-jének számításához nem áll rendelkezésre elegendő adat. Legfeljebb kilenc tanulónak volt CSHI-je a feladatellátási helyen.			
B feladatellátási hely	A feladatellátási hely tényleges eredménye	1750	(1658;1830)
	Várható eredmény a tanulók átlagos CSH-indexe alapján	-	
A feladatellátási hely CSHI-jének számításához nem áll rendelkezésre elegendő adat. Legfeljebb kilenc tanulónak volt CSHI-je a feladatellátási helyen.			

* Csak azok a feladatellátási helyek szerepelnek az ábrákon, amelyeken számolható az átlagos CSHI, továbbá elegendő olyan tanulójuk van, akinek van egyéni CSHI-je és eredménye is az adott mérési területen, valamint ezen tanulók átlaga beleesik az összes tanuló képességpontjának, illetve CSHI-jének konfidencia-intervallumába. Amennyiben túl kevés feladatellátási hely adata használható fel a regresszióhoz, a becslés nem végezhető el megbízhatóan. Ilyen esetben az adatpontok megjelennek az ábrán, de nincs regressziós egyenes, és a várható eredményre se adunk becslést.