

**Országos
kompetenciamérés
2022**

Matematika
Intézményi jelentés
8. évfolyam

Tolnai Szent István Katolikus Gimnázium
7130 Tolna, Bajcsy-Zsilinszky Endre utca 73.
OM azonosító: 036385



BELÜGYMINISZTERIUM



OKTATÁSI
HIVATAL



Köznevelési Mérés
Értékelési Osztály

FIGYELEM! Kérjük, tartsa szem előtt, hogy a 2020/2021. tanévtől a képzési formák megváltoztak. A jelentésben szereplő technikai elnevezésű viszonyítási csoportba a technikai képzés és a szakgimnáziumi képzés tartozik. A szakképző iskolák viszonyítási csoportba a szakképző iskolai képzés, a szakközépiskolai képzés és a szakiskolai képzés tartozik.

Az emberi erőforrások minisztere 5/2020. (III. 19.) EMMI határozata értelmében a 2019/2020. tanévi országos kompetenciamérés elmaradt, így nem érhetők el a 2020. évi mérési eredmények.

A létszámtáblázatok tartalma a 2021/2022. tanévi méréstől kezdődően mérési területenként eltérő lehet.

A feladatellátási helyek kódtáblázata

A	001 - Tolnai Szent István Katolikus Gimnázium (6 évfolyamos gimnázium) (7130 Tolna, Bajcsy-Zsilinszky Endre utca 73.)
---	--



Matematika

Létszámadatok

Az intézmény létszámadatai a 8. évfolyamon

A feladatellátási hely kódja	Képzési forma	Tanulók száma						
		Összesen	SNI	Mentesült*	BTMN	HHH	Figyelembe vehető**	Jelentésben szereplő
A	6 évfolyamos gimnázium	36	0	0	4	0	36	35
Összesen		36	0	0	4	0	36	35

* A mentesség a matematika, a szövegértés és a természettudomány mérésekre megegyezik. Ezekben a területeken a tanuló csak a teljes mérésen mentesülhet. A nyelvi méréseken a tanulók mentesülhetnek az egész mérés vagy csupán a mérés egy része alól, illetve vannak, akik rövidített tesztet töltenek ki. Ugyanazon tanulóra a mentesség eltérhet a nyelvi és a másik három mérési területen.

** Figyelembe vehetők azok a tanulók, akiknek, amennyiben nem hiányoztak, eredményei szerepelnek a jelentésben. Ezek azok a tanulók, akik nem mentesültek a felmérés megírása alól és nem küzdenek egyéb pszichés fejlődési zavar tartós és súlyos rendellenességével.

A Háttérkérdőívre és a családháttér-indexre vonatkozó létszámadatok

A feladatellátási hely kódja	Képzési forma	Tanulók száma				A feladatellátási helynek van-e a CSH-index alapján becsült várható eredménye?
		Figyelembe vehető	Háttérkérdőívet kitöltötte*	Van CSH-indexe**	Jelentésben szereplő és van CSH-indexe***	
A	6 évfolyamos gimnázium	36	3	3	3	Nincs
Összesen		36	3	3	3	

* Minden olyan tanuló szerepel ebben a létszámban, aki az adott feladatellátási helyen tanul, és a Háttérkérdőívből legalább 5 kérdést megválaszolt.

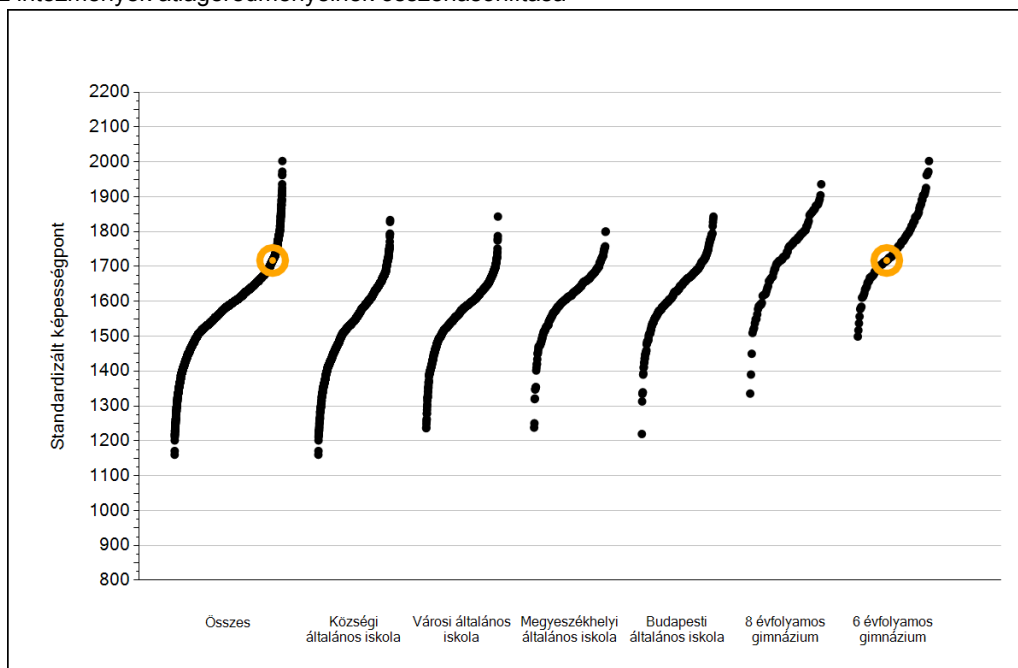
** Azok a tanulók szerepelnek a létszámban, akik alapján a feladatellátási hely átlagos CSH-indexe számolható, vagyis minden szükséges információt megadtak a Háttérkérdőívben és figyelembe vehetők a feladatellátási hely átlagos eredményeiben.

*** Azok a tanulók szerepelnek a létszámban, akik alapján a feladatellátási hely átlagos CSH-indexe számolható és az adott mérési terület jelentésében szerepelnek. Az egyes mérési területeken a CSH-indexszel rendelkezők száma eltérhet.

1a

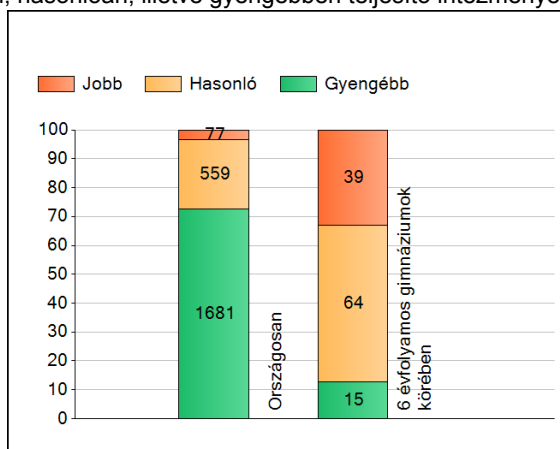
Átlageredmények

Az intézmények átlageredményeinek összehasonlítása



Matematika

A szignifikánsan jobban, hasonlóan, illetve gyengébben teljesítő intézmények száma és aránya (%)



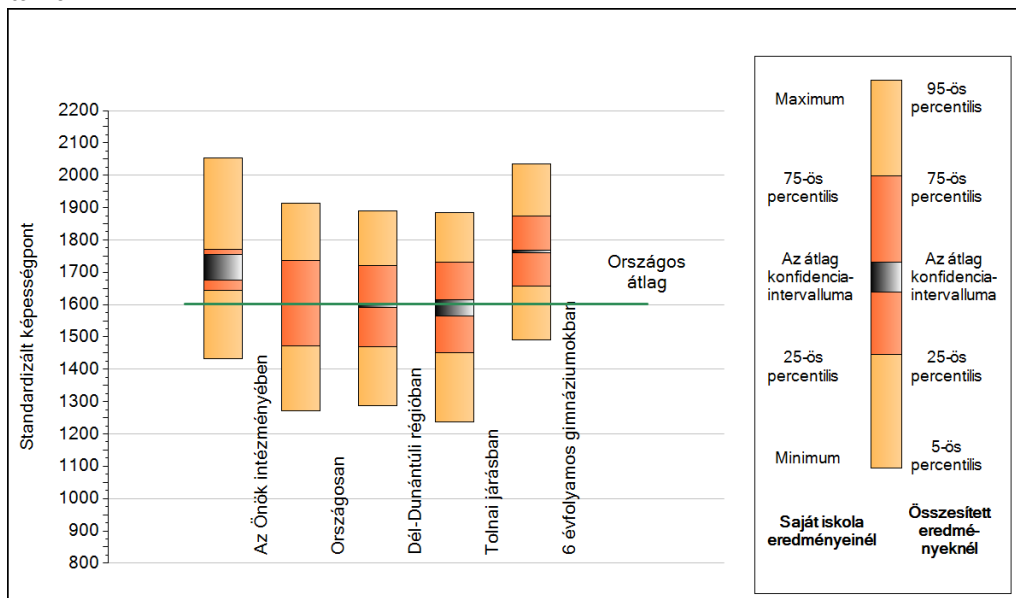
A tanulók átlageredménye és az átlag megbízhatósági tartománya (konfidencia-intervalluma)

Az Önök intézményében	1717 (1677;1755)
Országosan	1602 (1601;1603)
Községi általános iskolákban	1541 (1539;1543)
Városi általános iskolákban	1572 (1570;1573)
Megyeszékhelyi általános iskolákban	1620 (1617;1623)
Budapesti általános iskolákban	1641 (1637;1643)
8 évfolyamos gimnáziumokban	1741 (1737;1746)
6 évfolyamos gimnáziumokban	1764 (1761;1768)

1b

A képességeloszlás néhány jellemzője

A tanulók képességeloszlása az Önök intézményében és azokban a részpopulációkban, amelyekbe Önök is tartoznak

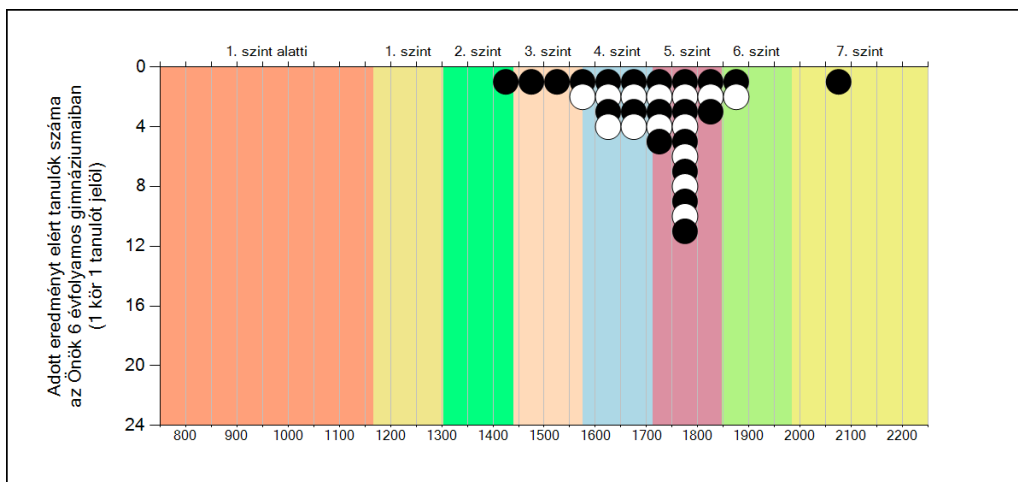
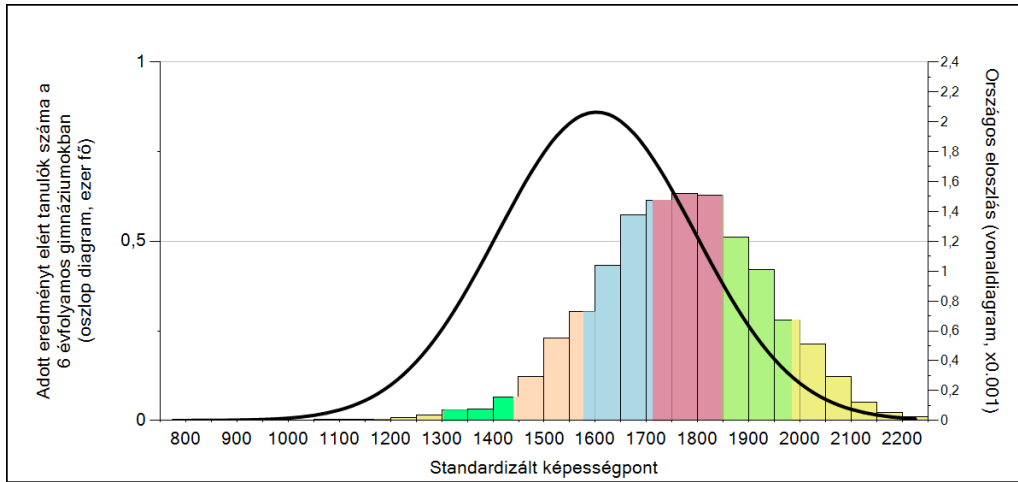


A tanulók képességeloszlása az egyes részpopulációkban

	Min. / 5-ös perc.	25-ös perc.	Átlag (konf. int.)	75-ös perc.	Max. / 95-ös perc.
Az Önök intézményében	1433	1644	1717 (1677;1755)	1770	2053
Országosan	1270	1472	1602 (1601;1603)	1735	1912
Dél-Dunántúli régióban	1288	1470	1595 (1591;1599)	1720	1890
Tolnai járásban	1236	1451	1582 (1564;1614)	1731	1884
6 évfolyamos gimnáziumokban	1492	1657	1764 (1761;1768)	1874	2035

1c Képességeloszlás

Az országos eloszlás, valamint a tanulók eredményei a 6 évfolyamos gimnáziumokban és az Önök 6 évfolyamos gimnáziumaiban



A tanulók képességszintek szerinti százalékos megoszlása

